



CADarkiv.CRM

konstruksjon satt i system



Enkel oversikt Full kontroll

Prosjektarkiv
Tegningslister
Tegningsarkiv
Brukerkontroll
Revisjonshistorikk
Distribusjonslister
Kraftige søkerutiner
Tegningsovervåkning
Integrasjon med SuperOffice
Automatisk programoppdatering



En utvidelse av SuperOffice CRM 5
Med sitt enkle og brukervennlige grensesnitt, vil alle som bruker Superoffice CRM 5 komme raskt i gang.

CADarkiv.CRM er et selvstendig program, men oppfører seg som om det var en utvidelse av SuperOffice.



I stedet for å bruke tid og ressurser på å vedlikeholde kontakt- og prosjektopplysninger i flere system, benytter CADarkiv.CRM seg av data som finnes i SuperOffice fra før.

Med automatisk kobling mellom SuperOffice CRM og CADarkiv.CRM kan en konsentrere seg fullt om vedlikehold av tegninger, kontakter og prosjekter.

I SuperOffice får man en ny knapp som gjør det enkelt å både starte og veksle til CADarkiv.CRM. I CADarkiv.CRM finner man flere trykkfølsomme tekster, som hjelper brukere til å raskt åpne ytterligere informasjon i SuperOffice.



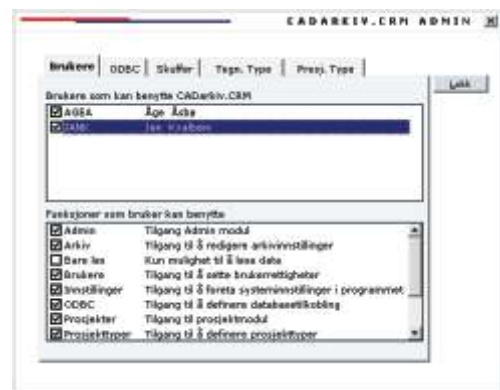
Opplysninger som automatisk utveksles mellom programmene

- Prosjekt
- Aktører
- Prosjektfunksjoner
- Personopplysninger
- Firmaopplysninger
- Adresseopplysninger
- Prosjekttyper
- Brukere

Med begge systemene operativt og med en tett integrasjon, får man en utvidet kontroll over tegninger som tilknyttes firma, personer og prosjekter. I tillegg kreves minimale ressurser for å vedlikeholde begge systemene.



På lik linje med SuperOffice, gir CADarkiv.CRM gode muligheter for å søke etter opplysninger. Programmet vil alltid huske det siste søket som ble gjennomført, slik at en slipper å fylle ut mange felter for å utføre et tilsvarende søk.



Brukere hentes alltid fra SuperOffice, men hva hver enkelt bruker skal kunne gjøre, defineres i CADarkiv.CRM. En kan gi rettigheter til alt fra bare å lese i programmet, og til å kunne ha full kontroll over alle funksjonene i programmet.

Funksjoner

- ✓ Sak-/prosjektregister
- ✓ Tegningsregister
- ✓ Skuffearkiv
- ✓ Distribusjonslister
- ✓ Rapporter
- ✓ Søkefunksjoner
- ✓ Automatisk programoppdatering
- ✓ Statusoversikt
- ✓ Revisjonsarkiv
- ✓ Fjernarkiv
- ✓ Automatisk skuffehåndtering

Sak/prosjektregister

Alle prosjekt som krever minimum en tegning registreres i SuperOffice som et eget prosjekt.

Ved å tilknytte kontakter som er involvert i prosjektet, vil disse automatisk bli tatt med inn i CADarkiv.CRM.

Når en sak opprettes i CADarkiv.CRM, vil programmene utveksle grunnleggende data som er påkrevd for å få kobling mellom seg. Brukere legger inn spesifikke opplysninger som ikke blir registrert i SuperOffice, men som er relatert til tegningsprosjekt.

Kontorlokaler, Sekvens AS

Saksnr.: 8145	Saksbehandler: JANK
Produksjonsnr.: 10024	Byggherre: Jan Kvalbein
	Kunde: Åge Åsbe
Status: Pågå	Prosjekttype:
Startdato: 17.03.2003	Adresse: Lyngholen 24
Fjernarkivert:	byggeplass: 4340 Bryne
Kommentar: Nytt kontorbygg til Sekvens AS, med verksted, lager og kontorfløy	

I hvert sakskort vil en lett lokalisere hvilke tegninger som tilhører gjeldende sak, hvilke aktører som er tilknyttet en sak, og distribusjonslister som er generert.

Alle disse opplysningene vises i en oversiktlig liste, som både kan sorteres og skrives ut om ønskelig.

Tegningsregisteret gir en detaljert oversikt over hver av tegningene som er tilknyttet en sak/prosjekt.

Også her vil det bli benyttet en mengde opplysninger som hentes fra SuperOffice, i tillegg til opplysninger som velges fra forhåndsdefinerte lister.

Veggelement

Tegningsnr.: 1	Ferdig dato: 31.12.2002
Revisjon:	Tegnet av: JANK
Produksjonsnr.: 10024	Kontrollert av: ÅGEA
Saksnr.: 8145	Registrert av: JANK
Format: A1	Arkiv: 115.1.75
Type: PE	
Filnavn: \\sam\data\Autocad\Husteaning\31032000\Hoved Etasje.dwg	

Har en tilgang til de elektroniske tegningsfilene, kan disse enkelt tilknyttes et tegningskort, for rask åpning av tegningsfil.

Saksnr.: 8145	Registrert av: JANK
Format: A2	Arkiv: 101.3.64
Type: A0	
Filnavn: A3	tegning\31032000\Hoved Eta

I de fleste feltene som skal fylles ut, vil en raskt kunne velge fra forhåndsdefinerte lister. Noen av disse listene sørger for at andre felt får riktig informasjon.

Når en bestemmer hvilket format en tegning skal registreres med, vil programmet automatisk lokalisere ledig plass i arkivet for nevnte tegning.

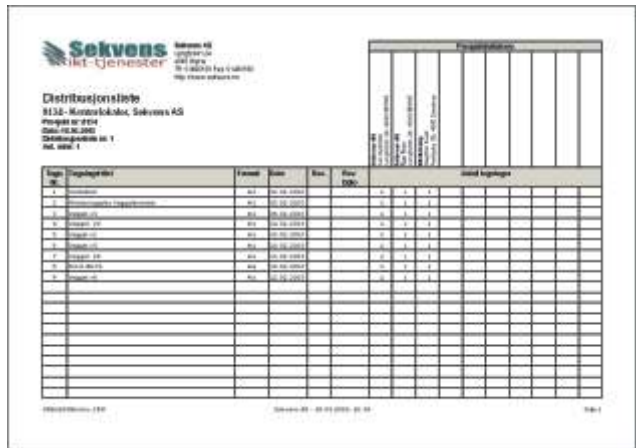
Arkivoversikten gir total oversikt over hva som skal være arkivert, eller hvor mye kapasitet en har tilgjengelig.

Skuff ID:	Skuff størrelse	Rom:
123	A1 - 594 x 841 mm	1 A3 - 297 x 420 mm
124	A1 - 594 x 841 mm	3 A2 - 420 x 594 mm
125	A1 - 594 x 841 mm	5 A3 - 297 x 420 mm
126	A1 - 594 x 841 mm	
127	A1 - 594 x 841 mm	
128	A1 - 594 x 841 mm	
129	A1 - 594 x 841 mm	
130	A1 - 594 x 841 mm	

Lag:	Skuff ID:	Skuff størrelse	Skuff type:
61	6102 - 42	Skillevegg Skd	A1 - 594 x 841 mm
62	6102 - 43	Dekkepl. Med Utsp. For Rist	A1 - 594 x 841 mm
63			
64			
65	8027 - 11	Monteringsdetaljer	A1 - 594 x 841 mm
66	8021 - 9	Søyle S1	A1 - 594 x 841 mm
67	8036 - 18	Veggel.v101	A1 - 594 x 841 mm
68	8021 - 10	Oppleggsvogge For Luftbalk.	A1 - 594 x 841 mm
69	8021 - 11	Søylar S2 og S3	A1 - 594 x 841 mm
70	8050 - 1	Veggel.v3	A1 - 594 x 841 mm
71	8050 - 2	Veggel.v2	A1 - 594 x 841 mm
72	8050 - 3	Veggel.v1	A1 - 594 x 841 mm
73	8050 - 4	Monteringsplan	A1 - 594 x 841 mm
74	8036 - 76	Veggel.v48	A1 - 594 x 841 mm
75	8052 - 8	Søyle S1	A1 - 594 x 841 mm
76	8052 - 17	Utvekslingsportal	A1 - 594 x 841 mm

Rom inndeling:	Tilgjengelige rom:				
<table border="1" style="width: 100%; border-collapse: collapse;"> <tr> <td style="width: 50%; text-align: center;">5</td> <td style="width: 50%; text-align: center;">3</td> </tr> <tr> <td style="width: 50%; text-align: center;">1</td> <td style="width: 50%; text-align: center;">3</td> </tr> </table>	5	3	1	3	Skuff type: A1 - 594 x 841 mm Tilgjengelige rom: 3 A0: 0 A1: 0 A2: 1 A3: 2 A4: 0 AX: 0
5	3				
1	3				

Med den innebygde distribusjonslistegeneratoren vil en enkelt få en oversikt over hvem som skal ha hva av tegninger, og evt. hvor mange tegninger disse skal ha.



Tegning	Format	Antall	Beskrivelse	Mottaker
1	A0	1		
2	A1	1		
3	A2	1		
4	A3	1		
5	A0	1		
6	A1	1		
7	A2	1		
8	A3	1		
9	A0	1		
10	A1	1		
11	A2	1		
12	A3	1		
13	A0	1		
14	A1	1		
15	A2	1		
16	A3	1		
17	A0	1		
18	A1	1		
19	A2	1		
20	A3	1		

I stedet for å bruke mye tid og krefter til å opprette manuelle lister, vil CADarkiv.CRM generere et forslag basert på opplysninger som er gitt både i Superoffice og i CADarkiv.CRM. Godkjennes listen vil listen bli lagret slik at en kan gå tilbake å se på hvem som har fått hvilke tegninger.

Disse opplysningene vil bli brukt av programmet dersom nye lister genereres i ettertid, slik at en unngår duplikatutsendelse av tegninger.

Når en foretar seg endringer på en tegning, etter at den offisielt er ferdig, må tegninger revideres. På tegningskortet vil en kunne legge inn revisjoner som merkes med A - T. Hver revisjon loggføres i



programmet, hvorpå en kan beskrive grunn til revisjon, og evt. hva som er utført. Informasjon på hver revisjon kan bestå av 500 tegn.

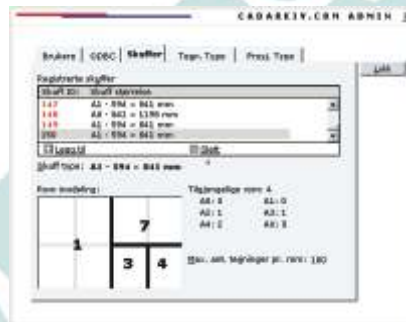
Med god revisjonshistorikk blir alle prosjekter bedre dokumentert, og en kan enklere gå tilbake å se utvikling både for tegning og sak.

Definisjon av arkivet hvor tegninger plasseres når disse er ferdige, blir konfigurert ved hjelp av et grafisk grensesnitt som betjenes med mus og tastatur.

Velg mellom A0 til A4 som gyldige format. Dersom det ikke er definert arkiv som kan lagre feks. A3, vil

en heller ikke få valgt A3 som format på noen tegninger.

Skuffdefinisjonene vil gjenspeile den totale kapasitet en har til å lagre tegninger i.



Den automatiske programoppdateringen gjør vedlikehold og oppgradering av programmet enkelt. Ved oppstart av programmet vil en få melding om det er behov for å kjøre en oppgradering. Eventuelle endringer, eller nye funksjoner, blir fortløpende lagt inn i programmet, hvorpå det er lite ressurskrevende å holde programmet oppdatert.



Systemkrav

- SuperOffice CRM 5.5
- Oracle 8.x, MS SQL 2000 eller nyere som databasemotorikk
- Windows ME, 2000 eller nyere som operativsystem
- Nettverk (gjelder kun flerbruker)
- Pentium II 333 eller kraftigere
- Min. 128 MB RAM
- 15 MB ledig diskkapasitet
- Mus og tastatur
- 17" SVGA min 800 x 600, skjerm
- Tilgang til internett (for oppdateringer)

Lisenser til SuperOffice må kjøpes separat.

Priser pr. brukerlisens

- 1 - bruker: 5 000,-
 - 2 - 5 bruker: 4 750,-
 - 6 - 10 bruker: 4 500,-
 - 11 - 20 brukere: 4 000,-
 - 21 - 50 brukere: 3 250,-
 - 50 + brukere 2 500,-
- Alle priser er eks. mva.